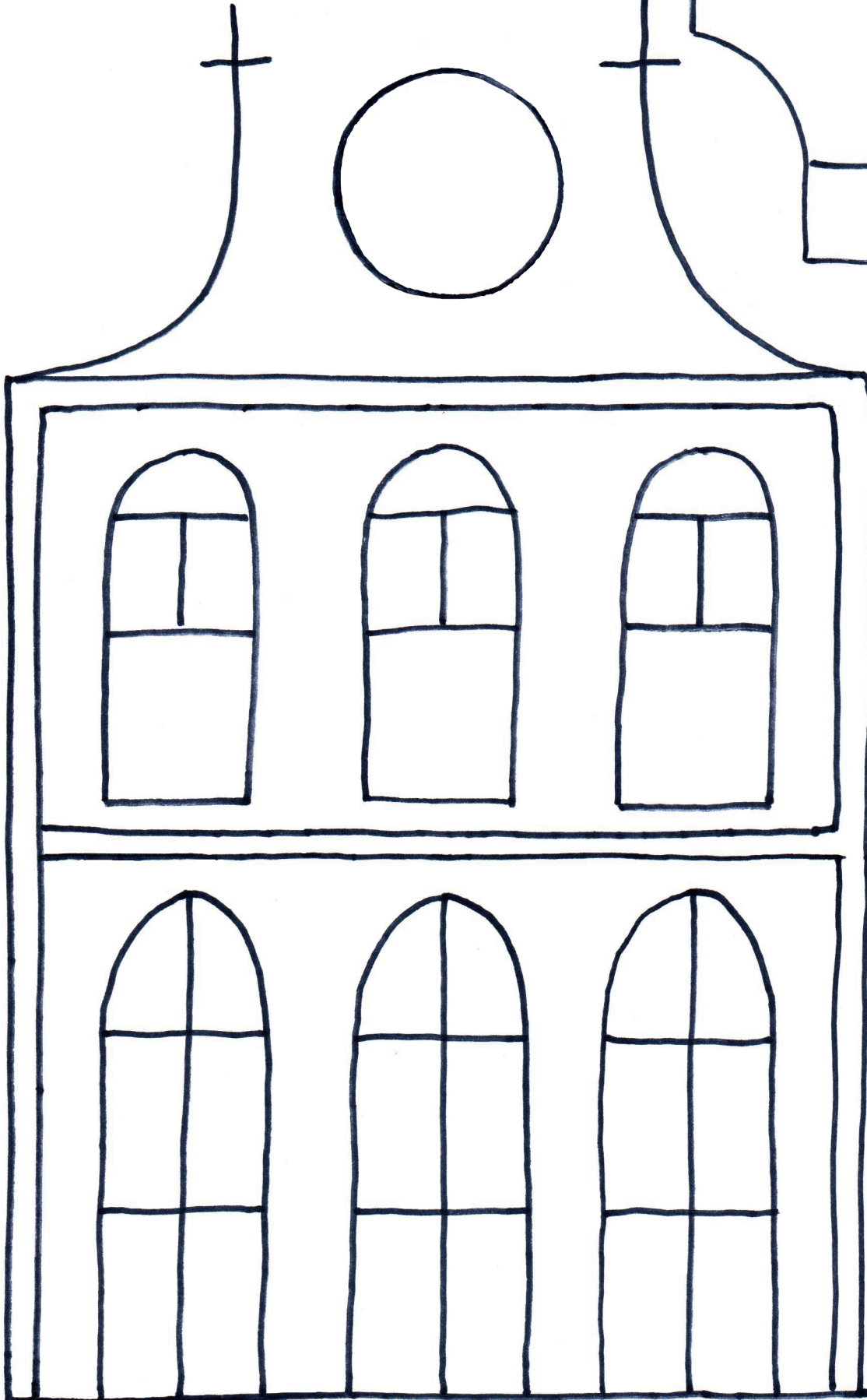


Bodenplatte 14x14 cm

Seitenwände 12 cm breit

Rückwand ohne Dachspitze



**Tipp:**

Versehen Sie die Innenwand unterhalb des Einfluglochs mit Furchen in Form einer Treppe, können Sie den kleinen Vögeln vielleicht beim Verlassen des Nistkastens helfen.